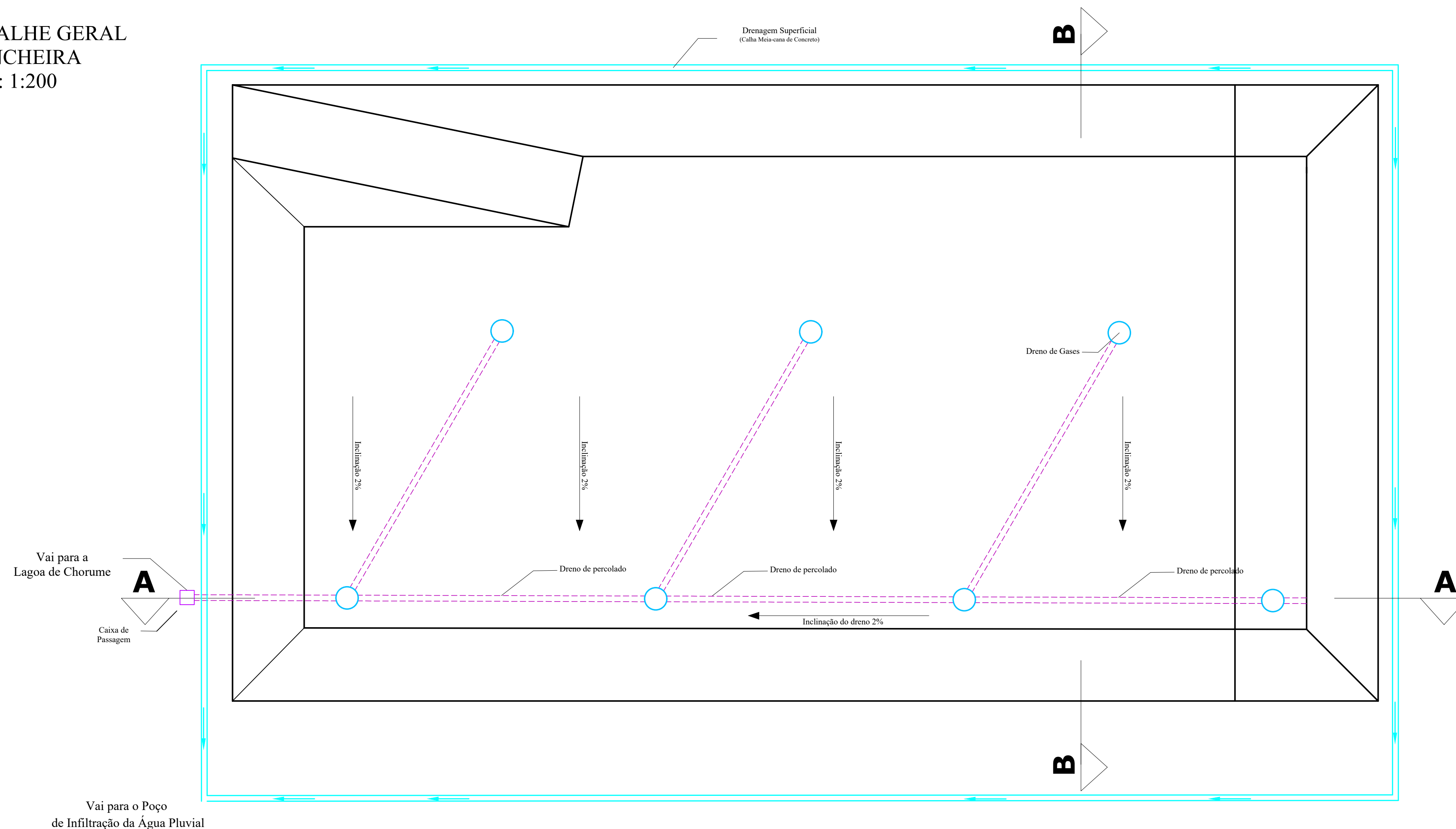
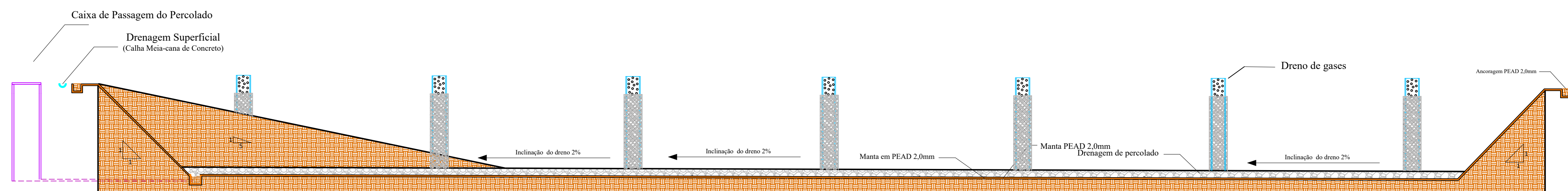


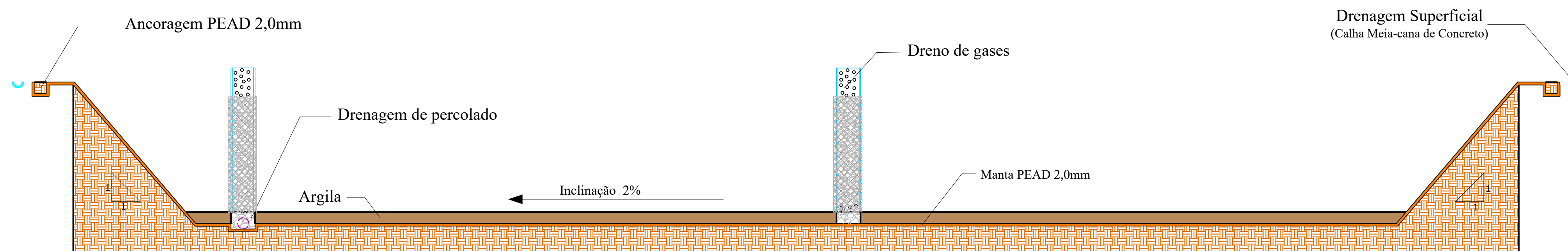
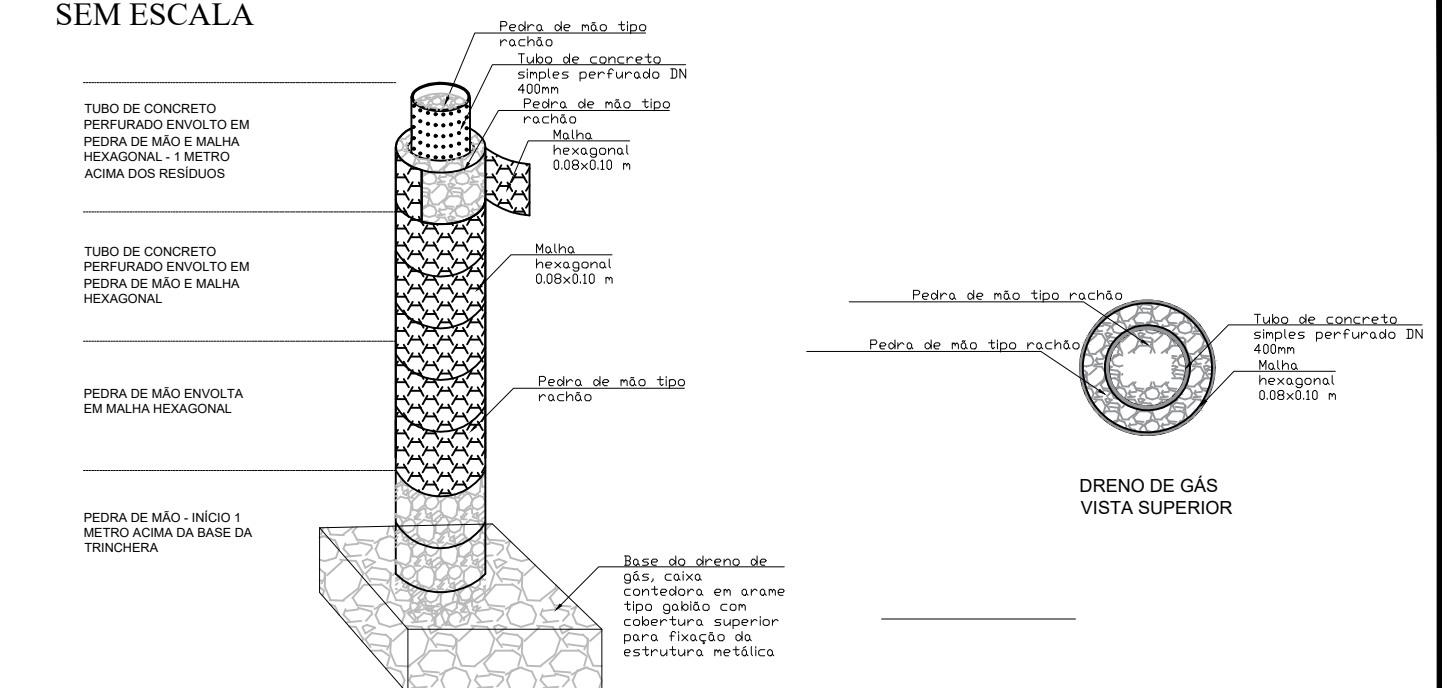
DETALHE GERAL  
TRINCHEIRA  
ESC.: 1:200



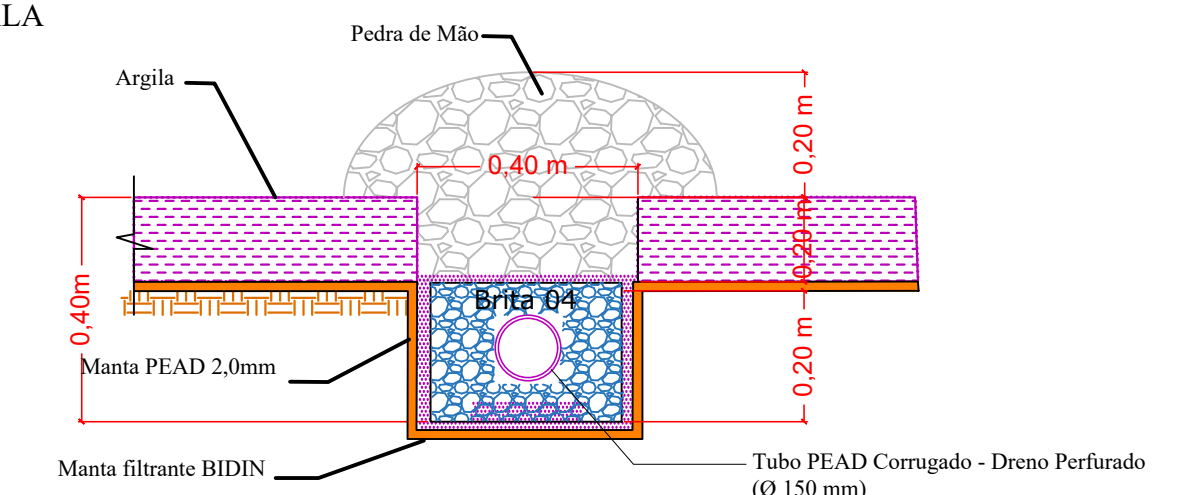
DETALHE CORTE AA  
TRINCHEIRA  
ESC.: 1:175



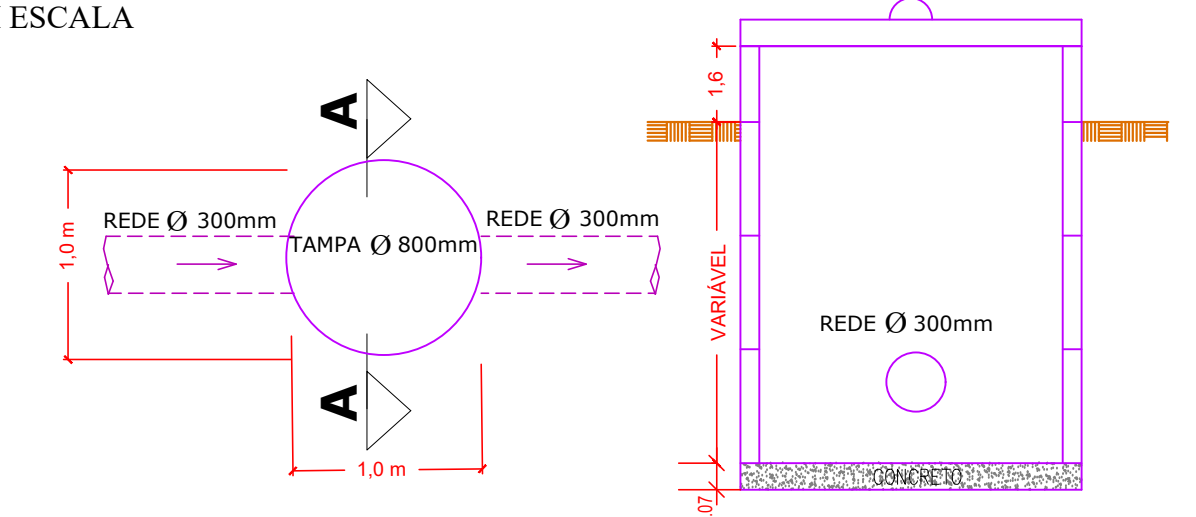
DETALHE CORTE BB  
TRINCHEIRA  
ESC.: 1:100

DETALHE DRENO DE GASES  
SEM ESCALA

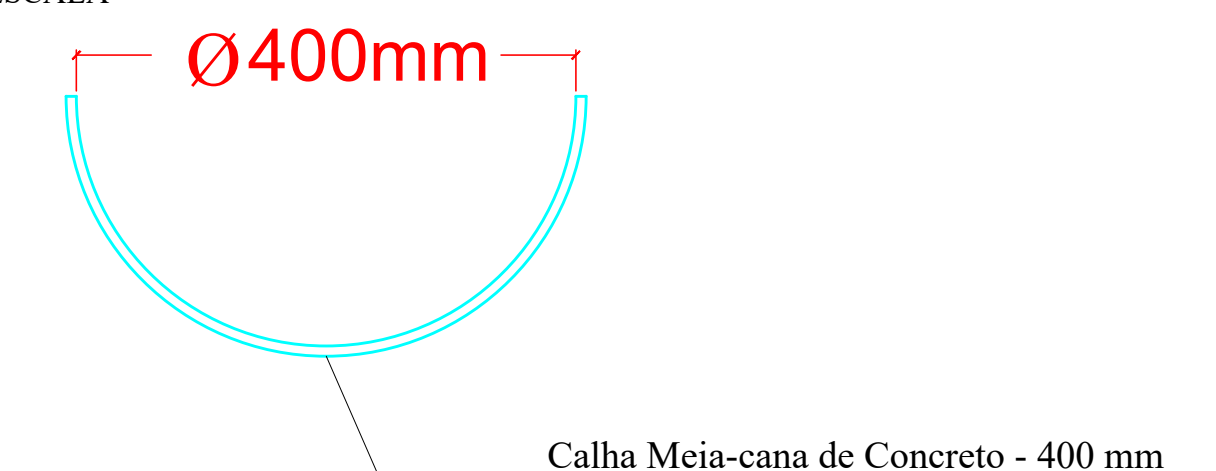
DETALHE DRENAGEM DE PERCOLADO  
(Dimensões mínimas)  
SEM ESCALA



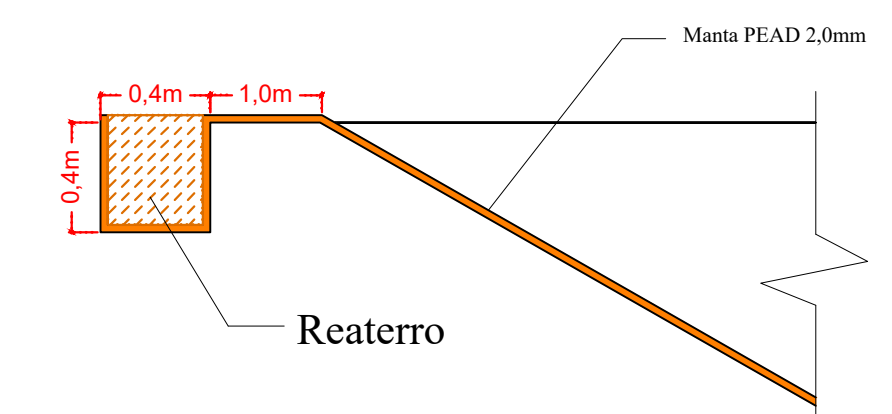
DETALHE CAIXA DE PASSAGEM DE PERCOLADO (Dimensões mínimas)  
SEM ESCALA




DETALHE DRENAGEM SUPERFICIAL  
(Dimensões mínimas)  
SEM ESCALA



DETALHE ANCORAGEM DA MANTA  
PEAD  
(Dimensões mínimas)  
SEM ESCALA



<p align="center"><b>CONSÓRCIO INTERMUNICIPAL DO SUDESTE GOIANO - CIMOSU</b></p> <p align="center"><b>PROJETO DE IMPLANTAÇÃO GERAL</b></p> <p align="center"><b>ATERRO SANITÁRIO INTERMUNICIPAL</b></p>					
Local: FAZENDA ATOLEIRO - CHARQUEADA, ZONA RURAL, CUMARI - GO					
Responsável:				Folia / Planilha	
CONSORCIO INTERMUNICIPAL DO SUDESTE GOIANO - CIMOSU <small>CNPJ : 08.938.270/0001-61</small>				<div style="font-size: 48px; font-weight: bold;">02/03</div>	
Responsável Técnico:		<b>EQUILIBRIO AMBIENTAL LTDA.</b> Avenida Eng. Eurico Viana, Ed. Concept Office, Sala 1201, Vila Maria José, Goiânia - GO. (61) 3532-7960			
Desenho:	Germano Augusto de Oliveira Eng. Ambiental e Registro de Trabalho CRA 1685-DGO ART 10211-1/2004	Data:	JUNHO / 2021	Assinatura:	
Leônidas Moreira de Andrade		Indicada		Formato:	A1 AT CIMOSU.02